

売工場

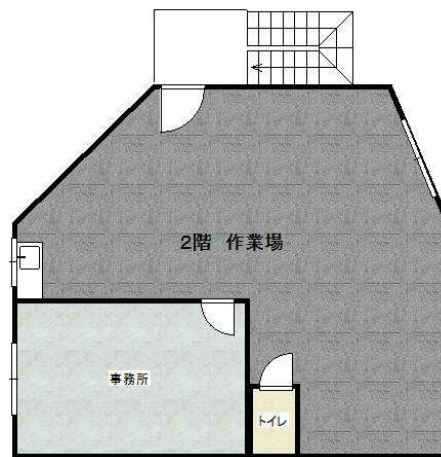
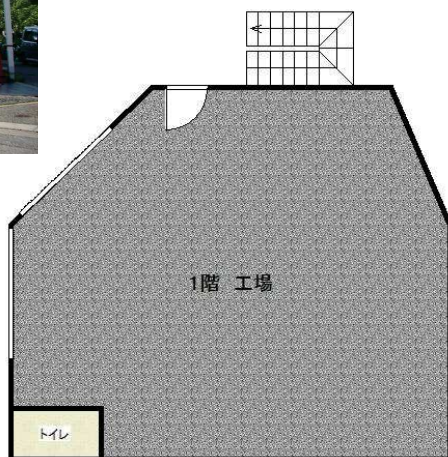
舎人公園駅

川口市東領家4丁目

建物延面積
195.64㎡

築年月
1975年11月

引渡し
相談



オーナーチェンジ

☆オーナーチェンジ物件☆
1階は賃貸中 2Fは空室

物件種目	売工場		
最寄駅	舎人公園		
価格	3,700万円		
物件所在地	埼玉県川口市東領家4丁目20-6		
交通	日暮里舎人ライナー 舎人公園 徒歩14分		
土地面積	公簿 150.00㎡	私道面積 (共有持分)	なし
建物	構造・規模	鉄骨造 2階建	
	面積	195.64㎡	間取タイプ
	建物名	東領家4工場	
土地権利	所有権	施工会社	
総戸数		築年月	1975年11月
都市計画	市街化区域	用途地域	工業地域
建ぺい率	60%	容積率	200%
現況	賃貸中	引渡日	相談
駐車場			
接道状況 (角地・間口)	角地：2方道路 南公道 北東公道		
設備			
備考	瑕疵担保免責 要地目変更 下水管接続無し (現況浄化槽使用) 上水道は2階が子メーター 利回り：6.64% 年間予定賃料収入：246.00万円		

この図面は物件情報の一部を抜粋して掲載しております。(現況優先)
付帯条件や別途料金等が発生する場合がありますのでご確認ください。

at home

infosheet 物件番号 69626237007

埼玉県知事免許(13)第5039号 〒332-0004 埼玉県川口市領家3丁目4-1 野村ビル104号

謝藤開発株式会社

TEL: 048-222-5548 FAX: 048-222-5559 定休日: 日曜日、祝日

■取引態様: 専任媒介